

1º ENCONTRO
DE
TECNOLOGIAS
EDUCACIONAIS
& EAD



INSTITUTO FEDERAL
DE EDUCAÇÃO, CIÊNCIA E TECNOLOGIA
Sul-rio-grandense



Ensino Híbrido

1º ENCONTRO
DE
TECNOLOGIAS
EDUCACIONAIS
& EAD





Ensino Híbrido



INSTITUTO FEDERAL
DE EDUCAÇÃO, CIÊNCIA E TECNOLOGIA
Sul-rio-grandense

1º ENCONTRO
DE
TECNOLOGIAS
EDUCACIONAIS
& EAD

Continuando...

TIC e políticas educacionais: o ensino híbrido e o aluno nativo digital

*Prof. Me. Igor Radtke Bederode
Curso Técnico em Eletromecânica
Doutorando PPGE - UFPel
igor.bederode@gmail.com
Igorbederode@pelotas.ifsul.edu.br*



Ensino Híbrido

O que quer dizer ENSINO HÍBRIDO?

O ensino híbrido aposta em combinar ferramentas, ambientes e organizações para potencializar a aprendizagem.



professor é mentor, orienta a aprendizagem



aluno é protagonista, constrói seu conhecimento

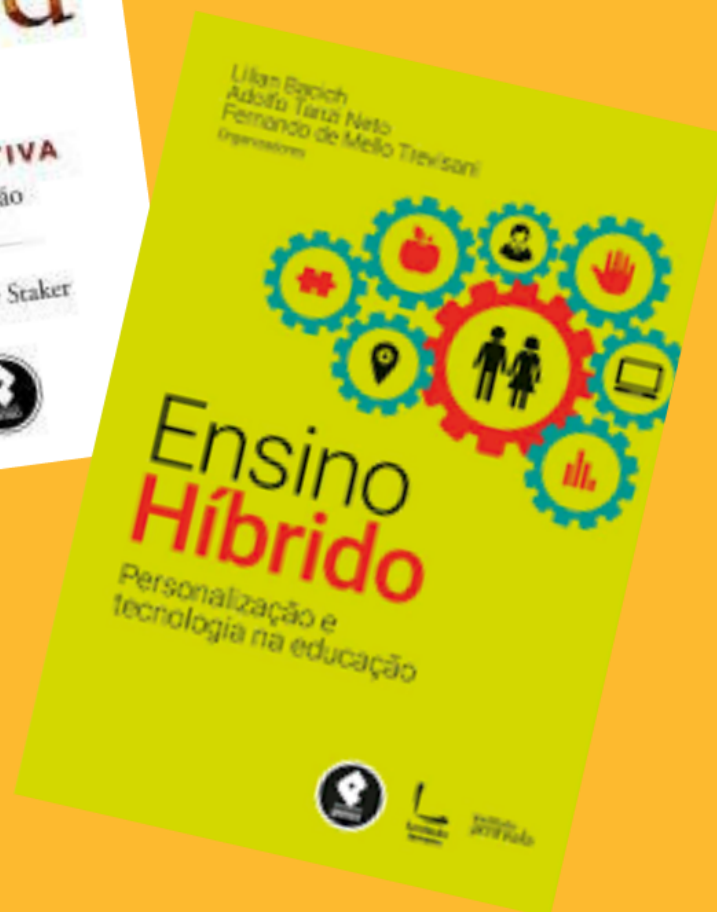


O aluno alterna momentos sozinho com outros, em grupo e com o professor. Existem muitas possibilidades além da tecnologia!



!

O desafio do educador, então,
é integrar novas tecnologias
educacionais ao currículo escolar.





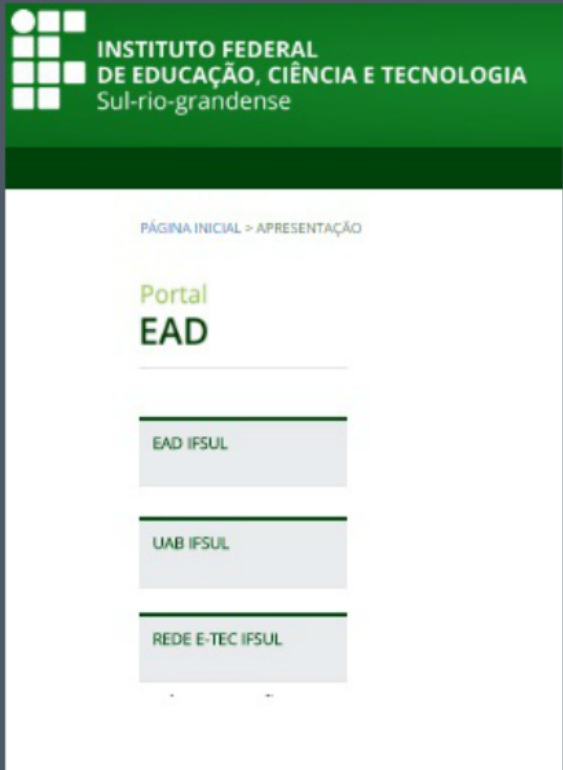
Ensino Híbrido



Educação Presencial



Educação a Distância



Ensino
Híbrido





**INSTITUTO FEDERAL DE
EDUCAÇÃO, CIÊNCIA E TECNOLOGIA
SUL-RIO-GRANDENSE**
Câmpus Pelotas

**DESAFIOS E POSSIBILIDADES DA IMPLANTAÇÃO DE
COMPONENTES CURRICULARES A DISTÂNCIA NOS
CURSOS PRESENCIAIS DO INSTITUTO FEDERAL SUL-
RIO-GRANDENSE (IFSUL) SOB A ÓTICA DE
EDUCADORES DO CÂMPUS PELOTAS**

IGOR RADTKE BEDERODE

PELOTAS, 2016



Ensino Híbrido

DISPOSITIVOS LEGAIS AUTORIZADORES DO ENSINO HÍBRIDO NOS CURSOS PRESENCIAIS DO IFSul

Cursos Superiores

- Art. 81 da LDB
- Art. 1º da Portaria n.º 4.059, de 10 de dezembro de 2004
- Parecer CNE/CES n.º 429/2005 - cursos superiores reconhecidos pelo MEC
- Parecer CNE/CES n.º 281/2006 - Dependência

Cursos Técnicos de nível médio

- Art. 1º do Decreto n.º 5.154, de 23 de julho de 2004, que regulamenta a educação profissional e tecnológica prevista no art. 39 da LDB
- Art. 26 da Resolução CNE/CEB n.º 6, de 20 de setembro de 2012
- Parecer CNE/CEB n.º 11/2012

DISPOSITIVOS LEGAIS AUTORIZADORES DO ENSINO HÍBRIDO NOS CURSOS PRESENCIAIS DO IFSul

Cursos Superiores de GRADUAÇÃO e Cursos Técnicos de nível médio

- Resolução n.º 70/2013 do IFSul - CONSUP
 - Regulamento para Oferta de Componentes Curriculares a Distância do IFSul
- Resolução n.º 71/2013 do IFSul - CONSUP
 - Regulamento para Utilização das Tecnologias de Informação e Comunicação do IFSul
- Resolução n.º 87/2016 do IFSul - CONSUP
 - Regulamento para Oferta de Componentes Curriculares a Distância
- INSTRUÇÃO NORMATIVA n.º 02/2016
- Organização Didática - Aprovada pela Resolução n.º 90/2012 do CONSUP

R
E
V
O
G
A
D
O
S

• Exemplo: Portaria n.º 3021/2015



DISPOSITIVOS INSTITUCIONAIS LEGAIS VIGENTES

Resolução n.º 87/2016 do IFSul - CONSUP - Revisa o Regulamento para Oferta de Componentes Curriculares a Distância (Revoga Resolução n.º 70 e 71/2013)

- Definição de componentes curriculares a distância (Ensino Híbrido)
- Objetivos
- Planejamento da Oferta
 - Matriz de Componentes Curriculares
 - Guia Didático
- Procedimentos para Oferta
- Equipe Multidisciplinar
- Infraestrutura
- 20% EaD (carga horária total ou carga horária diária?)
- Momentos presenciais obrigatórios

Instrução Normativa n.º 02/2016 - Dispõe sobre os procedimentos relativos ao uso das TIC e ao planejamento de componentes curriculares a distância nos cursos técnicos de nível médio e cursos superiores de graduação do IFSul

- Base legal
- Princípios basilares para o planejamento de componentes curriculares e estratégias pedagógicas a distância
- Orientações operacionais para oferta e planejamento de componentes curriculares a distância



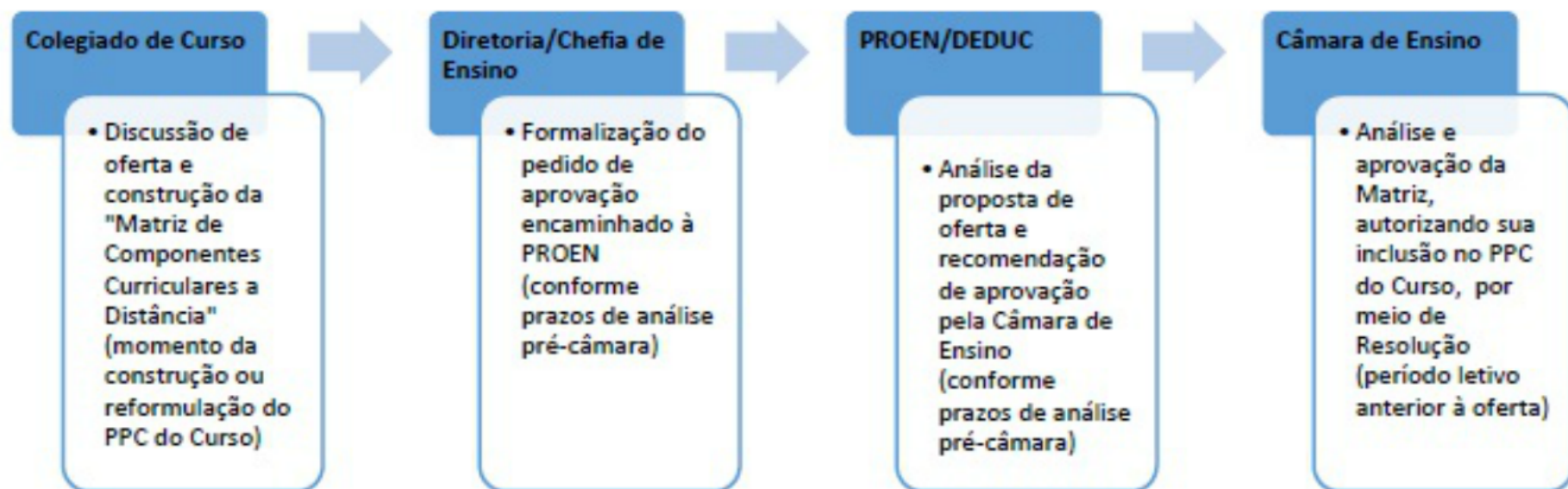
ORIENTAÇÕES OPERACIONAIS PARA OFERTA E PLANEJAMENTO DE COMPONENTES CURRICULARES A DISTÂNCIA (ENSINO HÍBRIDO)

- A previsão de oferta de componentes curriculares a distância, conforme os parâmetros legais (Portaria Ministerial N° 4059/2004; Resolução CNE/CEB N° 06/2012) e regulamentação interna (Resolução nº 87/20016), será objeto de análise e aprovação da Câmara de Ensino, integrando o Projeto Pedagógico de Curso na forma do item “Matriz Curricular de Componentes

Matriz Curricular de Componentes Curriculares a Distância (Cursos Técnicos e Superiores de Graduação)			
Curso: [nome oficial do curso]			
Vigência: a partir de [ano]/[semestre]		Carga horária total do curso: [número] h	
Carga horária total em disciplinas a distância: [número]h		Percentual a distância: [igual ou inferior a 20%]	
Rol de disciplinas na modalidade a distância (oferta semi-presencial)			
Disciplina	Código	Carga horária total	Carga horária a distância
[Nome oficial do componente curricular]	[conforme sistema acadêmico]	[número] h	[número] h
[Nome oficial do componente curricular]	[conforme sistema acadêmico]	[número] h	[número] h

ORIENTAÇÕES OPERACIONAIS PARA OFERTA E PLANEJAMENTO DE COMPONENTES CURRICULARES A DISTÂNCIA (ENSINO HÍBRIDO)

- Conforme o disposto na Resolução nº 87/2016, o planejamento de oferta de componentes curriculares a distância é de responsabilidade do colegiado/coordenadoria de curso e sua análise e aprovação obedecerá ao seguinte fluxo:

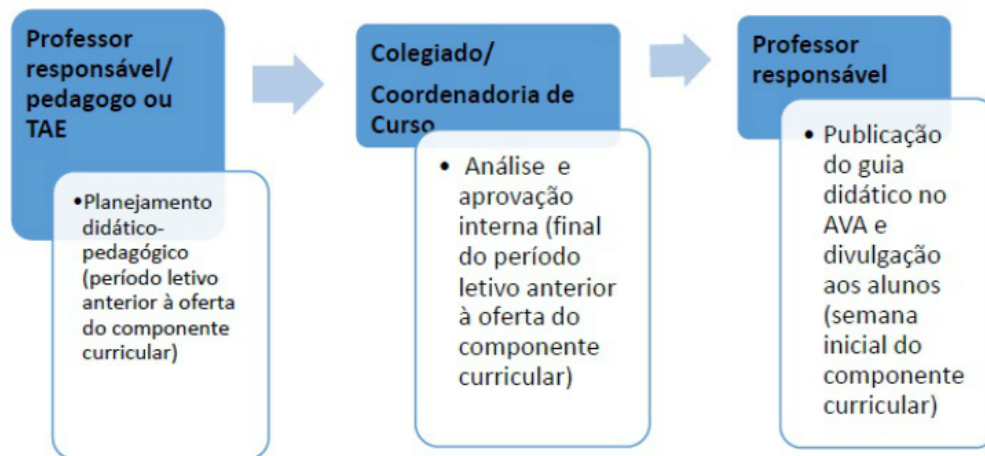


ORIENTAÇÕES OPERACIONAIS PARA OFERTA E PLANEJAMENTO DE COMPONENTES CURRICULARES A DISTÂNCIA (ENSINO HÍBRIDO)

Referencial para Planejamento Didático-Pedagógico de Componente Curricular a Distância

Guia Didático – Componente Curricular a Distância	
Curso:	
Disciplina	Turma:
Equipe	
Professor(es) responsável(eis):	
Orientador(es) presencial(ais):	
Pedagogo ou TAE:	
Programa da Disciplina	
Ementa:	
Conteúdos:	
Bibliografia Básica:	
Bibliografia Complementar:	
Objetivos e Metodologia	
Objetivos:	
Estratégias didático-pedagógicas:	Previsão de momentos presenciais: () semana de acolhimento () práticas obrigatórias () visitas técnicas e/ou seminários () avaliações presenciais
Processo de avaliação e mecanismos de acompanhamento da participação do aluno:	
Desenvolvimento operacional	
Horário semanal:	
Horário Lab. De Informática:	
Nº máximo de alunos por turma:	
Cronograma de atividades:	

- O planejamento didático-pedagógico do componente curricular será de **responsabilidade do professor**, sob a orientação do pedagogo ou técnico em assuntos educacionais responsável pela supervisão pedagógica do curso, a ser validado internamente pelo colegiado/coordenadoria de curso, conforme o fluxo a seguir:





Ensino Híbrido

Resultado da Pesquisa

Quadro 15 – Resultado da Unitarização e Categorização – Desafios da implantação de componentes curriculares a distância nos cursos presenciais do IFSul

Unidades	Categorias
Falta de domínio tecnológico	Nível de apropriação tecnológica dos docentes
Dificuldade na elaboração/seleção de materiais	
Dificuldade na condução dos processos avaliativos	
Aumento do trabalho docente	
Dificuldade de planejamento da oferta	Criação de contextos de aprendizagem adequados
Dificuldade de postura do aluno	
Falta de apoio institucional	Fomento da oferta por parte do IFSul
Dificuldade em relação à equipe de apoio	
Resistência docente	

Fonte: Bederode (2016)

Quadro 16 – Resultado da Unitarização e Categorização – Possibilidades da implantação de componentes curriculares a distância nos cursos presenciais do IFSul

Unidades	Categorias
Utilização das tecnologias como ponto de aproximação com os alunos	Aproximação entre o processo de ensino e aprendizagem escolar e o universo das novas gerações de estudantes
Utilização de materiais e recursos tecnológicos existentes	
Retomada e recuperação de conteúdos	Flexibilização da gestão pedagógica
Gestão das turmas	
Condução das disciplinas de dependência	
Integração entre câmpus	
Realização de cursos de extensão	

Fonte: Bederode (2016)



Ensino Híbrido

UAB IFSUL
Apresentação
TSlAD
CPEaD
MÍDIAS
TICs
PACC
REDE E-TEC IFSUL
Apresentação
Equipe
Contato
e-Tec CAVG
Profuncionario
e-Tec Idiomas
SISTEMAS
Q-Acadêmico
Webconferência
MOOC o que é?
Objetos de Aprendizagem
Consulta Ponto
Agendamento Sala Webconferência
Owncloud
Moodle TICs
Desenvolvimento
Produção Projens beta

Ir para o conteúdo 1 Ir para o menu 2 Ir para a busca 3 Ir para o rodapé 4

ACESSIBILIDADE ALTO CONTRASTE MAPA DO SITE

INSTITUTO FEDERAL DE EDUCAÇÃO, CIÊNCIA E TECNOLOGIA Sul-rio-grandense

Buscar no portal

Acesso à informação Carta ao Cidadão Comunicação Fale Conosco Telefones

PÁGINA INICIAL > APRESENTAÇÃO

Portal EAD

Publicado: Quinta, 31 de Março de 2016, 17h12 | Última atualização em Quarta, 01 de Fevereiro de 2017, 10h45 | Acessos: 2379

[G+](#) [Tweeter](#) [Curtir 7,8 mil](#)

Portal de Educação a Distância

O Portal de Educação a Distância (EaD), do Instituto Federal de Educação, Ciência e Tecnologia Sul-rio-grandense (IFSul) é uma iniciativa do da Pró-reitoria de Ensino (PROEN). Nele, a comunidade encontra informações relevantes sobre as ações de educação a distância existentes na instituição.

Desta maneira, estudantes e professores, tanto dos cursos a distância como dos cursos presenciais, do IFSul, podem se beneficiar dos recursos de tecnologia educacional.

O acesso aos Ambientes Virtuais de Aprendizagem - AVA está facilitado através do link "Moodle" na aba "Sistemas".

Utilize, explore e compartilhe!



FATORES QUE FAVORECEM O ENSINO HÍBRIDO NO IFSul



INSTITUTO FEDERAL
DE EDUCAÇÃO, CIÊNCIA E TECNOLOGIA
Sul-rio-grandense

Sobre Contato Cursos Entrar Cadastre-se

Plataforma de Cursos Livres Online Gratuitos

dos Institutos Federais de Educação, Ciência e Tecnologia



INSTITUTO FEDERAL
SUL-RIO-GRANDENSE

Acesso

Nome de usuário

Senha

Lembrar usuário

[Acesso](#)

[Perdeu a senha?](#)

Navegação

Página inicial
> Cursos

Categorias de Cursos

- Curso de Capacitação em Moodle (4)
- Fomento e uso das Tecnologias da Informação e Comunicação (TICs)
 - Hidrologia (1)
 - Disposição Final de Resíduos (1)
 - Avaliação do Impacto Ambiental (1)
 - Tratamento Avançado de Efluentes (1)
 - Toxicologia Ambiental (1)
 - Tecnologia das Construções (2)
 - Formação em Serviço para Professores Ingressantes (19)
 - Tele-Infomática com Arduino (Extensão) (7)



Coordenadoria de Produção e Tecnologia Educacional

INSTITUTO FEDERAL
Sul-rio-grandense

| Pró-reitoria de Ensino

[Início](#)

LOS VIAJEROS
en Fronteras

INÍCIO FERRAMENTAS PRODUÇÕES MOODLE E-TEC IDIOMAS EQUIPE FALE CONOSCO



Ensino Híbrido

OBRIGADO!!!

ESPAÇO PARA PERGUNTAS

Contato:

igor.bederode@gmail.com

luis.otoni@gmail.com



Ensino Híbrido